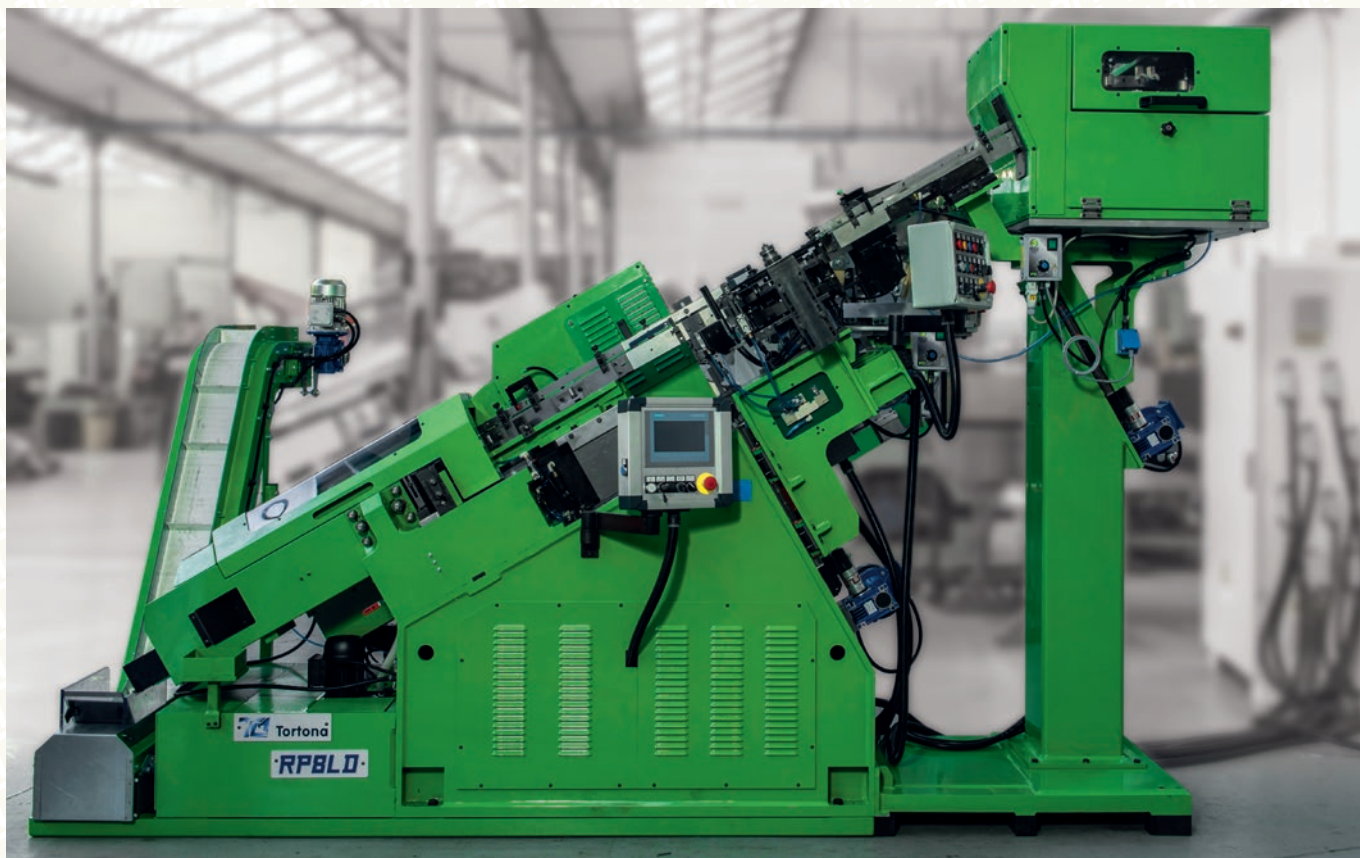




Machines à rouler à peignes plaines pour vis et pièces particulières

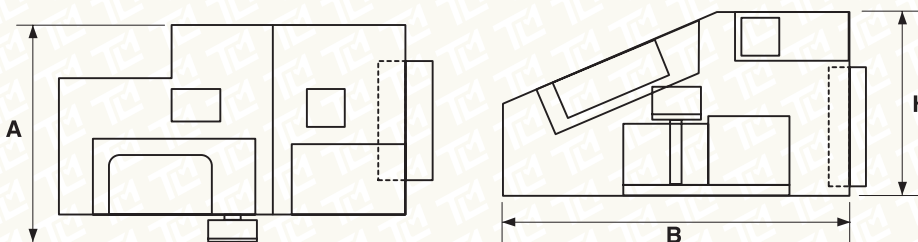
avec chargeur bagues **RP8/LD+CB**



RP8LD avec dispositif de guidage à patins, avec chargeur bagues spéciales. Chargement et roulage bagues jusqu'à 16 mm de diamètre.

Machines combinées - modulaires et multifonction

Il s'agit de machines obtenues en combinant différents modules en production, qui permettent de pouvoir effectuer en une seule fois, par exemple, l'appointage, le chargement de la rondelle et le filetage final de la vis sans charger et décharger les pièces à usiner, car tous les usinages ont lieu en cascade. Ceci permet au client utilisateur d'effectuer d'autres usinages en même temps que l'opération « masquée » de filetage/roulage. La réduction des délais de production permet d'augmenter la marge de profit sur le produit final. Plusieurs combinaisons de modules peuvent être réalisées, en fonction des usinages à obtenir sur le produit fini. Chaque module peut être contourné de manière à pouvoir exclure les usinages non nécessaires, quels qu'ils soient.



Caractéristiques techniques: valeurs indicatives. La vitesse de la machine peut changer selon le matériel employé et le type de pièce à rouler. Mesures en mm.

Dimension outils (mm)

150x170x h 60/80 sp.30